

Рис. 5.2.2. Типы костей:
 А – трубчатая кость, Б – плоская кость;
 В – губчатая кость; Г – смешанная кость

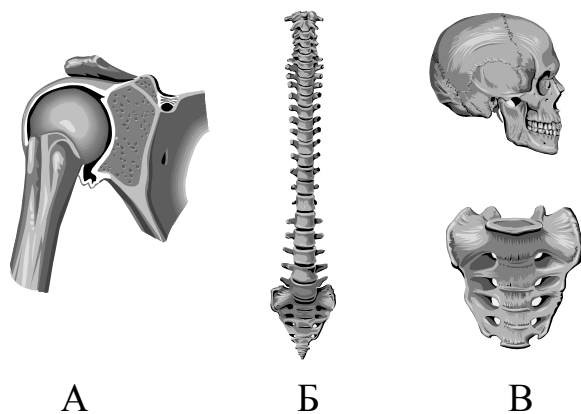


Рис. 5.2.4. Типы соединения костей
 А – подвижное соединение; Б – полуподвижное;
 В – неподвижное

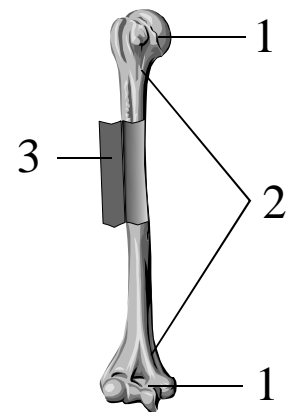


Рис. 5.2.3. Трубчатая кость:
 1 – эпифиз; 2 – диафиз;
 3 – надкостница

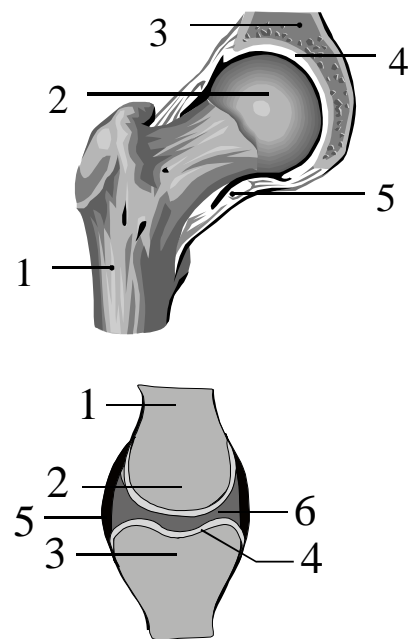
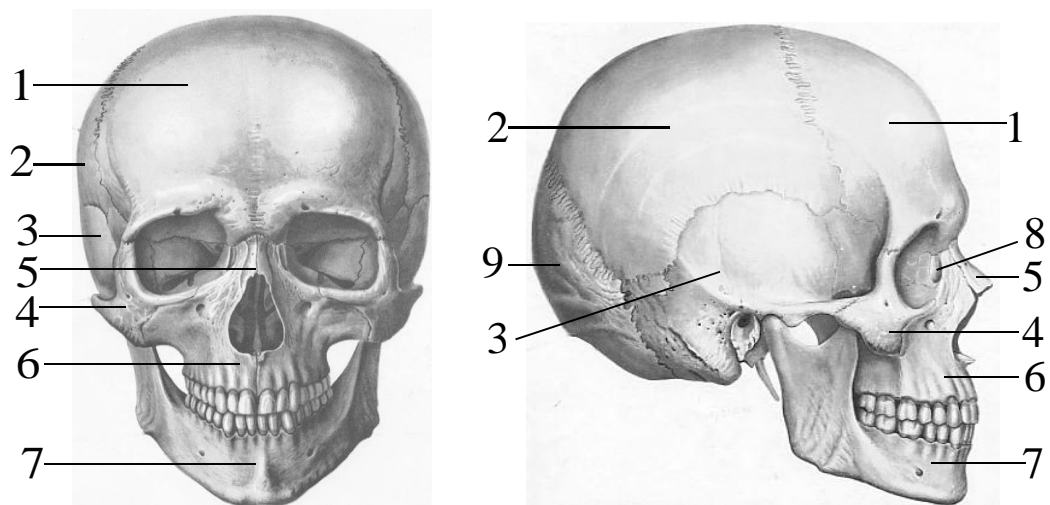


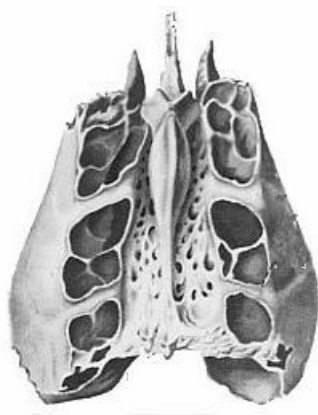
Рис. 5.2.5. Строение сустава:
 1 – кость; 2 – суставная
 головка; 3 – суставная
 впадина; 4 – хрящ; 5 – суставная сумка;
 6 – суставная жидкость



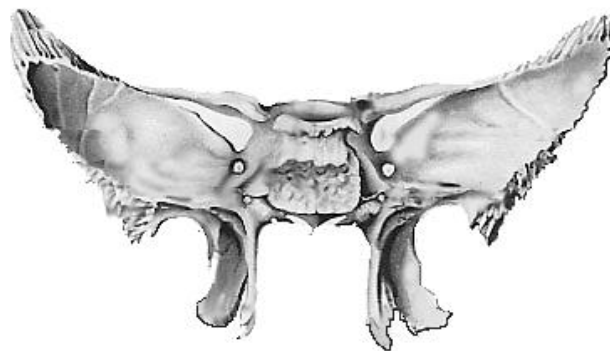
10



11



12



13

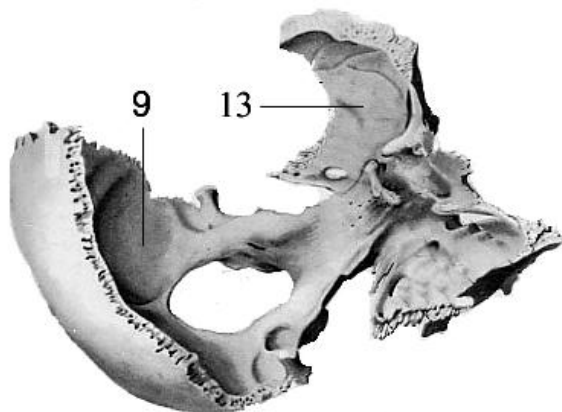


Рис. 5.2.6. Кости черепа:
 1 – лобная кость; 2 – теменная кость;
 3 – височная кость; 4 – скуловая кость;
 5 – носовая кость; 6 – верхняя
 челюсть; 7 – нижняя челюсть;
 8 – слёзная кость; 9 – затылочная
 кость; 10 – сошник;
 11 – подъязычная кость;
 12 – решетчатая кость;
 13 – клиновидная кость

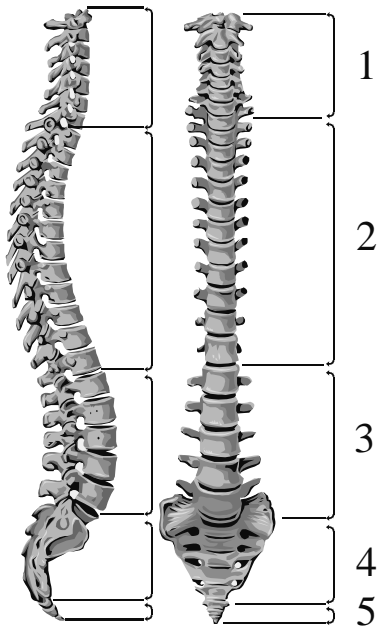


Рис. 5.2.7. Отделы позвоночника:
 1 – шейный отдел;
 2 – грудной отдел;
 3 – поясничный отдел;
 4 – крестцовый отдел;
 5 – копчиковый отдел

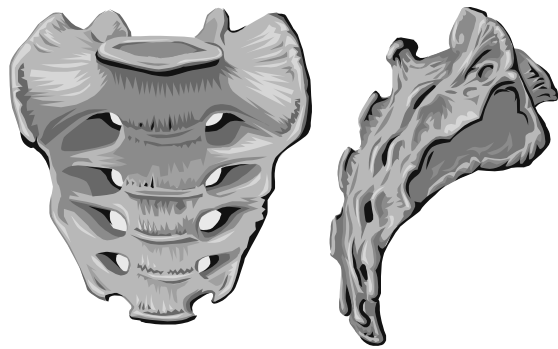


Рис. 5.2.8. Крестец

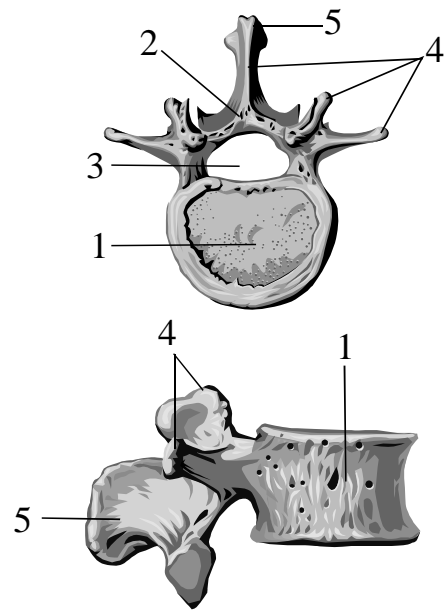


Рис. 5.2.9. Строение позвонка:
 1 – тело позвонка; 2 – дуга позвонка;
 3 – спинномозговой канал; 4 – отростки;
 5 – остистый отросток

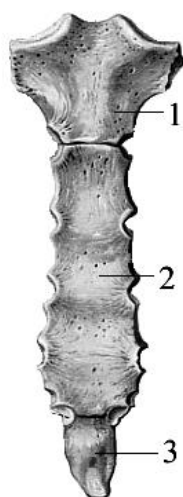


Рис. 5.2.10. Грудина:
1 – рукоятка; 2 – тело;
3 – мечевидный отросток



Рис. 5.2.11. Грудная клетка

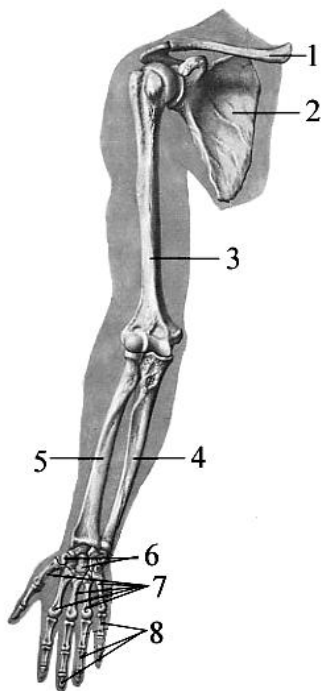


Рис. 5.2.12. Скелет верхней конечности:
1 – ключица; 2 – лопатка; 3 – плечевая
кость; 4 – локтевая кость; 5 – лучевая
кость; 6, 7, 8 – кости кисти

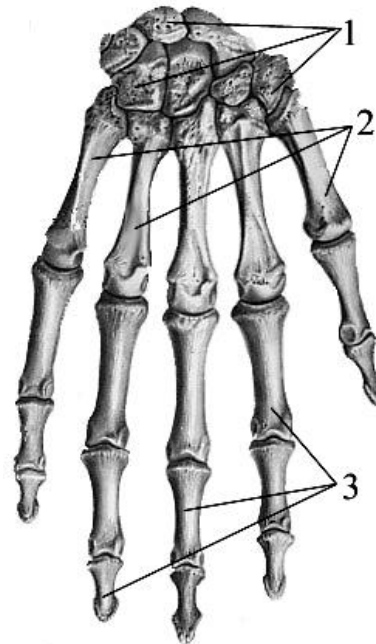


Рис. 5.2.13. Скелет кисти:
1 – кости запястья; 2 – кости пясти;
3 – фаланги пальцев

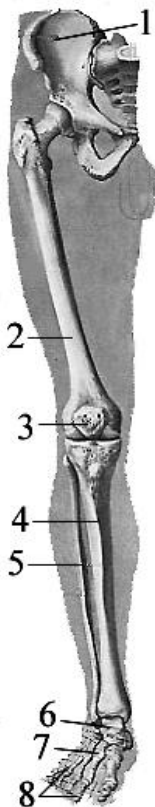


Рис. 5.2.15. Скелет нижней конечности:
1 – таз; 2 – бедренная кость;
3 – надколенник; 4 – большая берцовая кость;
5 – малая берцовая кость; 6, 7, 8 – кости стопы

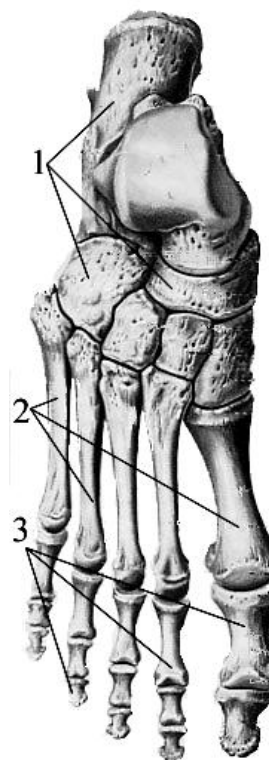


Рис. 5.2.16. Скелет стопы:
1 – кости предплюсны;
2 – кости плюсны;
3 – фаланги пальцев