

## Тест «Гистология»

### Выберите правильную классификацию тканей.

- 1) Жидкая, твердая, нервная, мышечная
- 2) Соединительная, мышечная, кожная, кровяная
- 3) Эпителиальная, соединительная, мышечная, нервная
- 4) Соединительная, нервная, светлая, тёмная

### Выберите верную классификацию тканей:

- 1) Жидкая, твёрдая, нервная, мышечная
- 2) Соединительная, мышечная, кожная, кровяная
- 3) Соединительная, эпителиальная, мышечная, нервная
- 4) Соединительная, эпителиальная, костная, нервная

### Задание #19

#### Форменные элементы крови это:

- 1) Эритроциты, лейкоциты, тромбоциты
- 2) Остеоциты, гепатоциты, миоциты
- 3) Гладкие, плоские, длинные
- 4) Круглые, плоские, длинные

### Задание #20

#### Что такое ткань?

- 1) Группа органов, которые выполняют одну функцию в организме
- 2) Группа клеток, которые выполняют одну функцию в организме
- 3) Группа органов, которые лежат близко друг к другу
- 4) Группа клеток, которые образуют один орган

### Задание #21

#### Какой тип ткани образует головной мозг?

- 1) Эпителиальная ткань
- 2) Соединительная ткань
- 3) Мышечная ткань
- 4) Нервная ткань

### **Задание #22**

**Кости, жир, хрящи, кровь, лимфа - это**

- 1) Эпителиальная ткань
- 2) Соединительная ткань
- 3) Мышечная ткань
- 4) Нервная ткань

### **Задание #23**

**Нейрон - это клетка какого типа ткани?**

- 1) Эпителиальной
- 2) Соединительной
- 3) Мышечной
- 4) Нервной

### **Задание #24**

**Какой тип ткани образует волосы, ногти, покрывает поверхность тела?**

- 1) Эпителиальная ткань
- 2) Соединительная ткань
- 3) Мышечная ткань
- 4) Нервная ткань

### **Задание #25**

**Какой тип ткани образует сердце?**

- 1) Эпителиальная ткань
- 2) Соединительная ткань
- 3) Мышечная ткань
- 4) Нервная ткань

**Задание #26**

**Какой тип ткани образует скелет?**

- 1) Эпителиальная ткань
- 2) Соединительная ткань
- 3) Мышечная ткань
- 4) Нервная ткань

**Задание #27**

**Какой тип ткани выстилает желудок, кишечник, ротовую полость?**

- 1) Эпителиальная ткань
- 2) Соединительная ткань
- 3) Мышечная ткань
- 4) Нервная ткань

**Задание #28**

**Выберите бесцветные клетки крови**

- 1) эритроциты
- 2) лейкоциты
- 3) тромбоциты
- 4) эритроциты и тромбоциты

**Задание #29**

**Какой тип ткани покрывает органы, образует части носа, ушей?**

- 1) Эпителиальная ткань
- 2) Соединительная ткань
- 3) Мышечная ткань
- 4) Нервная ткань

**Задание #30**

**Какие клетки крови участвуют в процессе свёртывания крови?**

- |               |                            |
|---------------|----------------------------|
| 1) Эритроциты | 3) Тромбоциты              |
| 2) Лейкоциты  | 4) Эритроциты и тромбоциты |

### Задание #31

**Какие клетки крови не имеют ядра?**

- 1) Эритроциты
- 2) Лейкоциты
- 3) Тромбоциты
- 4) Эритроциты и тромбоциты

### Задание #32

**Какие клетки крови убивают вирусы и бактерии?**

- 1) Эритроциты
- 2) Лейкоциты
- 3) Тромбоциты
- 4) Эритроциты и тромбоциты

### Задание #33

**Какие клетки крови участвуют в транспорте кислорода?**

- 1) Эритроциты
- 2) Лейкоциты
- 3) Тромбоциты
- 4) Эритроциты и тромбоциты

### Задание #34

**Какие функции выполняет эпителиальная ткань?**

- 1) Защитную функцию и регулирует обмен веществ
- 2) Защитную, двигательную, опорную
- 3) Защитную и энергетическую
- 4) Хранит информацию и участвует в пищеварении

### Задание #35

**Что такое синапс?**

- 1) Контакт двух клеток, одна из которых нервная
- 2) Несколько мышечных клеток, которые сокращаются вместе
- 3) Оболочка мышцы
- 4) Оболочка сердца

### **Задание #36**

**Что образует миелиновую оболочку на аксоне нейрона?**

- 1) Липиды
- 2) Белковая капсула
- 3) Другие нейроны
- 4) Шванновские клетки

### **Задание #37**

**Какой тип мышечной ткани образует стенки пищевода, желудка, кишечника, кровеносных сосудов, мочевого пузыря?**

- 1) Гладкая
- 2) Поперечно-полосатая
- 3) Сердечная
- 4) Смешанная

### **Задание #38**

**Какая мышечная ткань быстро сокращается, но не утомляется (не устаёт)?**

- 1) Гладкая
- 2) Поперечно-полосатая
- 3) Сердечная
- 4) Смешанная

### **Задание #39**

**Клетки какой мышечной ткани длинные, многоядерные, лежат параллельно друг другу?**

- 1) Гладкой
- 2) Поперечно-полосатой
- 3) Сердечной
- 4) Смешанной

#### **Задание #40**

**Что является структурной и функциональной единицей мышечной ткани?**

- 1) Миофибрилла
- 2) Синапс
- 3) Миелиновая оболочка
- 4) Плазма

#### **Задание #41**

**Что такое актин и миозин?**

- 1) Оболочки мышцы
- 2) Белки, которые образуют миелиновую оболочку на аксоне
- 3) Сократительные белки мышечной ткани
- 4) Отростки нейрона

#### **Задание #42**

**Какое химическое вещество участвует в транспорте нервного импульса с пресинапса на постсинапс?**

- 1) Актин
- 2) Миозин
- 3) Миелин
- 4) Медиатор

#### **Задание #43**

**Какой тип ткани содержит несколько слоёв клеток разной формы и размера?**

- 1) гладкая мышечная
- 2) поперечно-полосатая мышечная
- 3) однослойный эпителий
- 4) многослойный эпителий
- 5) переходный эпителий

**Задание #44**

**Какой тип ткани содержит несколько слоёв клеток одинаковой формы и размера?**

- 1) гладкая мышечная
- 2) поперечно-полосатая мышечная
- 3) однослойный эпителий
- 4) многослойный эпителий
- 5) переходный эпителий

**Задание #45**

**Какой тип ткани содержит длинные многоядерные клетки, которые лежат параллельно друг другу в порядке?**

- 1) гладкая мышечная
- 2) поперечно-полосатая мышечная
- 3) однослойный эпителий
- 4) многослойный эпителий
- 5) переходный эпителий

**Задание #46**

**Какой тип ткани содержит короткие одноядерные клетки, которые лежат без порядка?**

- 1) гладкая мышечная
- 2) поперечно-полосатая мышечная
- 3) однослойный эпителий
- 4) многослойный эпителий
- 5) переходный эпителий

**Задание #127**

Выберите верные утверждения:

- Нервная ткань выстилает желудок и кишечник.
- Гладкая мышечная ткань образует язык
- Соединительная ткань выстилает стенки кровеносных сосудов
- Эпителиальная ткань образует сердце
- Гладкая соединительная ткань образует стенки кровеносных сосудов

- Нервная ткань образует головной мозг
- Кровь это жидкая соединительная ткань

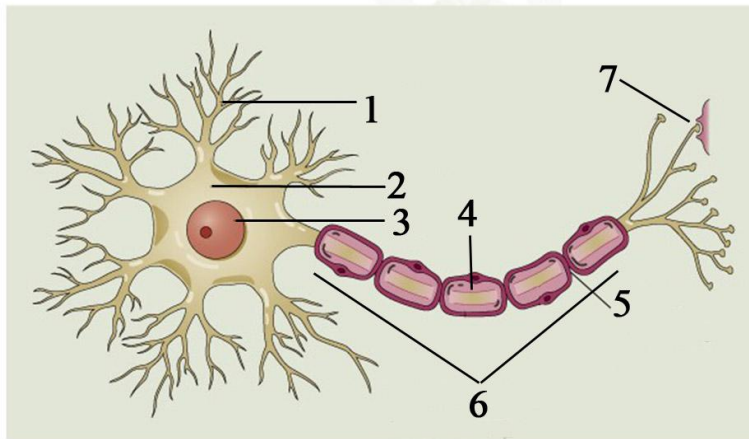
**Задание #128**

Выберите верные утверждения:

- Кровь состоит из форменных элементов и плазмы
- Эпителиальная ткань образует головной и спинной мозг
- Гладкая мышечная ткань образует язык, мочевой пузырь и сердце
- Эпителий выстилает полости и покрывает поверхность тела
- Актин и миозин - это клетки нервной ткани
- Медиатор участвует в транспорте нервного импульса с пресинапса на постсинапс
- Собственно-соединительная, кость, жир, хрящ, кровь относятся к соединительной ткани
- Есть два типа соединения костей: неподвижное и подвижное.
- Лейкоциты выполняют транспортную функцию.

**Задание #150**

Поставьте подписи к рисунку



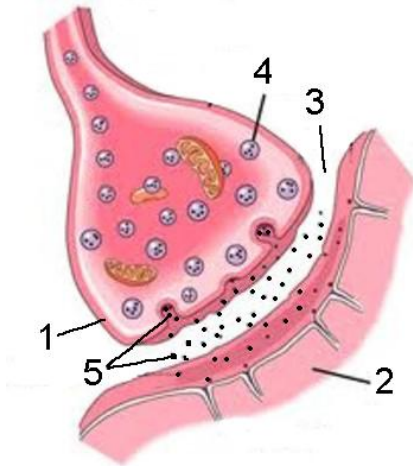
© 2000 John Wiley & Sons, Inc.

- Дендриты
- Тело нейрона
- Ядро
- Миелиновая оболочка
- Перехват Ранвье
- Аксон
- Синапс



### Задание #167

Подпишите рисунок синапса



- \_\_\_ Синаптическая щель
- \_\_\_ Пресинапс
- \_\_\_ Постсинапс
- \_\_\_ Медиатор
- \_\_\_ Синаптические пузырьки

### Задание #168

**По форме клеток эпителий делят на:**

- 1) угловой, длинный, круглый
- 2) плоский, кубический, цилиндрический;
- 3) короткий, узкий, широкий;
- 4) гладкий, сердечный, поперечный

### Задание #169

**Что такое ткань?**

- 1) Группа органов, которые выполняют одну функцию в организме
- 2) Группа клеток, которые выполняют одну функцию в организме
- 3) Группа органов, которые лежат близко друг к другу
- 4) Группа клеток, которые образуют один орган

### Задание #170

**Выберите правильную классификацию мышечной ткани**

- 1) Гладкая, плоская, кубическая
- 2) Плоская, длинная, сердечная
- 3) Сердечная, почечная, печеночная
- 4) Гладкая, поперечно-полосатая, сердечная

### Задание #171

**Есть такие типы соединительной ткани:**

- 1) костная, хрящевая, жировая, кровь и лимфа, собственно-соединительная
- 2) Плоская, кубическая, цилиндрическая
- 3) гладкая, полосатая скелетная, полосатая сердечная
- 4) однослойная, многослойная

## Тест «Дыхание, кровь»

### Задание #1

**Какие органы являются органами дыхания?**

- 1) Лёгкие
- 2) Почки
- 3) Печень
- 4) Спинной и головной мозг

### Задание #66

**Выберите органы дыхания.**

- 1) Носовая полость, гортань, трахея, бронхи, лёгкие
- 2) Ротовая полость, глотка, желудок, кишечник
- 3) Почки, мочеточники, мочевого пузырь
- 4) Сердце, лёгкие, желудок, почки

### Задание #67

**Сколько у человека лёгких?**

- 1) 1
- 2) 2
- 3) 4
- 4) Много

### Задание #68

**Что образует кровеносную систему?**

- 1) Лёгкие, сердце и кровь
- 2) Сердце, кровь и сосуды
- 3) Сердце, почки и печень
- 4) Кровь, сердце и мозг

### Задание #69

**Из чего состоит кровь?**

- 1) Из плазмы и лимфы
- 2) Только из форменных элементов
- 3) Из форменных элементов и плазмы
- 4) Из сосудов и воды

**Задание #70**

**Какие есть типы сосудов?**

- 1) Красные и синие
- 2) Гладкие, плоские, шероховатые
- 3) Эритроциты, лейкоциты и тромбоциты
- 4) Артерии, вены и капилляры

**Задание #71**

**Сколько камер имеет сердце человека?**

- 1) 2
- 2) 3
- 3) 4
- 4) 6

**Задание #72**

**Сколько у человека групп крови?**

- 1) 2
- 2) 3
- 3) 4
- 4) 6

**Задание #73**

**Сколько у человека кругов кровообращения?**

- 1) 2
- 2) 3
- 3) 4
- 4) 6

**Задание #74**

**Выберите правильные названия кругов кровообращения.**

- 1) Старый и новый
- 2) Важный и неважный
- 3) Синий и красный
- 4) Большой и малый

### **Задание #75**

**В регуляции дыхания какого типа играет роль концентрация CO<sub>2</sub> и гормоны?**

- 1) В нервной
- 2) В дыхательной
- 3) В общей
- 4) В гуморальной

### **Задание #76**

**В каких отделах дыхательной системы происходит газообмен?**

- 1) В трахее
- 2) В гортани
- 3) В носовой полости
- 4) В альвеолах

### **Задание #77**

**Какая ткань образует альвеолы лёгких?**

- 1) Эпителиальная ткань
- 2) Соединительная ткань
- 3) Мышечная ткань
- 4) Нервная ткань

### **Задание #78**

**Какую функцию выполняет надгортанник?**

- 1) Участвует в акте вдоха
- 2) Участвует в акте выдоха
- 3) Участвует в создании звуков
- 4) Разделяет пищеварительную и дыхательную системы

### **Задание #79**

**Где расположен голосовой аппарат?**

- |                      |              |
|----------------------|--------------|
| 1) В носовой полости | 3) В бронхах |
| 2) В гортани         | 4) В лёгких  |

### **Задание #80**

**Донор с какой группой крови может давать кровь реципиенту с группой крови В?**

- 1) О или В
- 2) А
- 3) В
- 4) АВ

### **Задание #81**

**Что такое артериальная кровь?**

- 1) Много кислорода и мало углекислого газа
- 2) Много углекислого газа и мало кислорода
- 3) Много эритроцитов в крови
- 4) Много воды в плазме

### **Задание #82**

**Что такое венозная кровь?**

- 1) Много кислорода и мало углекислого газа
- 2) Много углекислого газа и мало кислорода
- 3) Много эритроцитов в крови
- 4) Много воды в плазме

### **Задание #83**

**Что такое систола?**

- 1) Сокращение предсердий
- 2) Сокращение желудочков
- 3) Сокращение предсердий и желудочков
- 4) Расслабление сердца

### **Задание #84**

**Что такое диастола?**

- 1) Сокращение предсердий
- 2) Сокращение желудочков

- 3) Сокращение предсердий и желудочков
- 4) Расслабление сердца

**Задание #85**

**Где начинается большой круг кровообращения?**

- 1) В левом желудочке
- 2) В правом желудочке
- 3) В левом предсердии
- 4) В правом предсердии

**Задание #86**

**Где заканчивается большой круг кровообращения?**

- 1) В левом желудочке
- 2) В правом желудочке
- 3) В левом предсердии
- 4) В правом предсердии

**Задание #87**

**Где начинается малый круг кровообращения?**

- |                       |                        |
|-----------------------|------------------------|
| 1) В левом желудочке  | 3) В левом предсердии  |
| 2) В правом желудочке | 4) В правом предсердии |

**Задание #88**

**Где заканчивается малый круг кровообращения?**

- |                       |                        |
|-----------------------|------------------------|
| 1) В левом желудочке  | 3) В левом предсердии  |
| 2) В правом желудочке | 4) В правом предсердии |

**Задание #131**

Выберите верные утверждения:

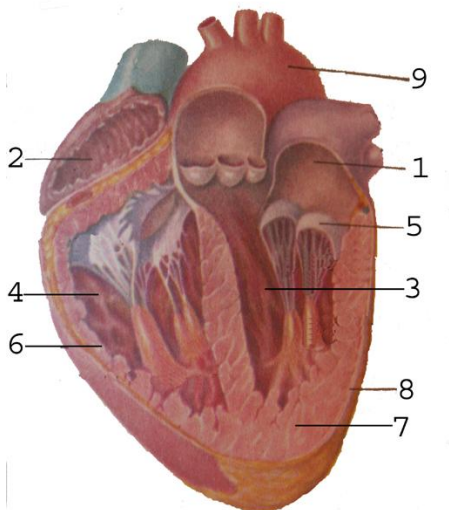
- Вены - это сосуды, которые несут кровь от сердца.
- В малом круге кровообращения кровь движется через все органы.
- Кровь состоит из плазмы и форменных элементов.
- Сердце - это мышечный орган.

\_\_ Большой круг кровообращения начинается в левом желудочке и заканчивается в правом предсердии.

\_\_ Донор - это человек, который дает кровь.

### Задание #150

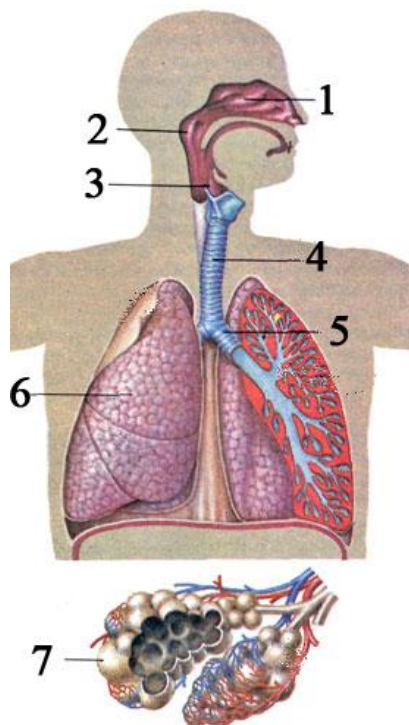
Поставьте подписи к рисунку



- \_\_ Левое предсердие
- \_\_ Правое предсердие
- \_\_ Левый желудочек
- \_\_ Правый желудочек
- \_\_ Клапаны
- \_\_ Эндокард
- \_\_ Миокард
- \_\_ Эпикард
- \_\_ Аорта

### Задание #152

Поставьте подписи к рисунку



- \_\_ Носовая полость
- \_\_ Носоглотка
- \_\_ Гортань
- \_\_ Трахея
- \_\_ Бронх
- \_\_ Лёгкое
- \_\_ Альвеолы