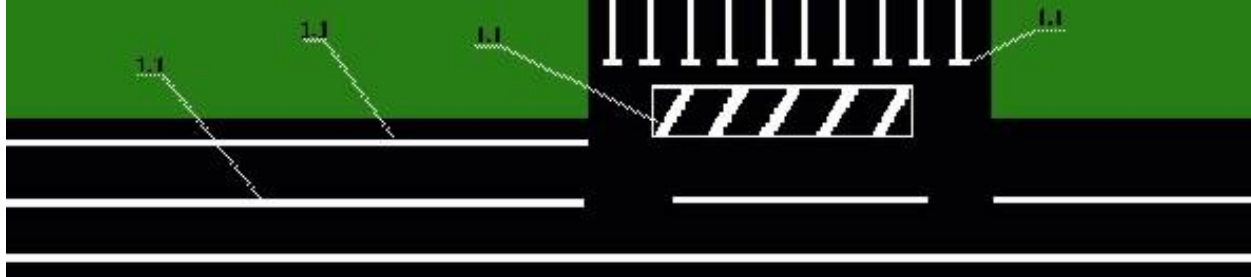


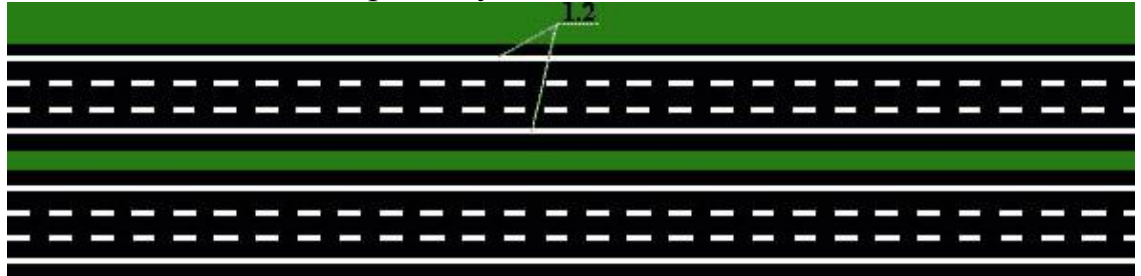
**Тестове завдання №2 до залікового модуля 2  
за змістовними модулями 6-9**

**Вживання розмітки у відповідності із дорожніми умовами.**

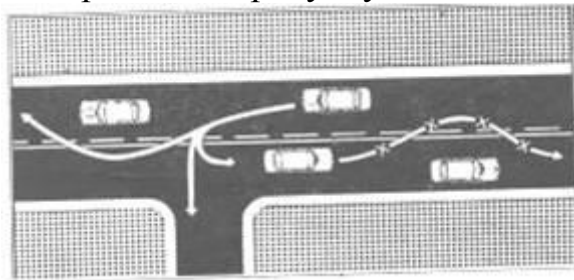
- 1 Розмітка ділиться на
- 2 Види горизонтальної розмітки:
- 3 Розмітка 1.1 використовується



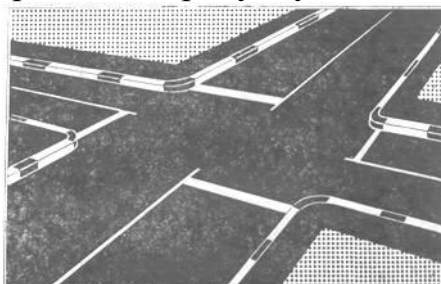
- 4 Розмітка 1.2 використовується



- 5 Для розділення транспортних потоків протилежних напрямів (осьова лінія) на дорогах, що мають чотири і більш смуг для руху в одному напрямі застосовують розмітку:
- 6 Розмітка 1.4 це:
- 7 Розмітка 1.5 це:
- 8 Довжина штриха та відстані між штрихами розмітки 1.6 при швидкості до 60 км/год
- 9 Яка розмітка зображена на рисунку

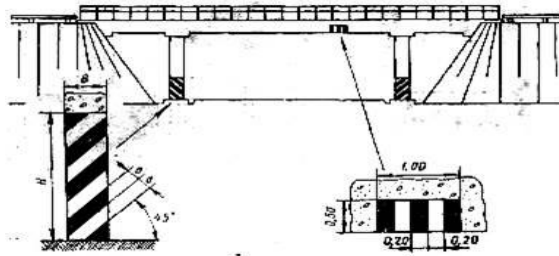


- 10 Яка розмітка зображена на рисунку

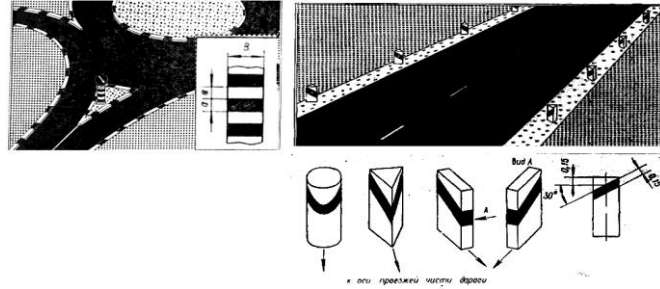


- 11 Розмітка 1.13 використовується для

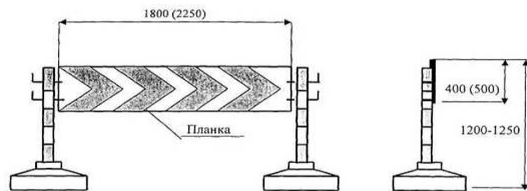
- 12 Розмітка 1.14 це:  
 13 Які розмітки зображені на рисунку?



- 14 Які розмітки зображені на рисунку?



- 15 Розмітка 2.7 це:  
 16 Дорожні огороження діляться на:  
 17 Напрямні пристрої включають:  
 18 Огородження бар'єрного і парасетного типу призначені  
 19 ДО першої групи встановлюють:  
 20 ДО другої групи встановлюють:  
 21 НП встановлюють:  
 22 На рисунку зображений



- 23 На рисунку зображений

