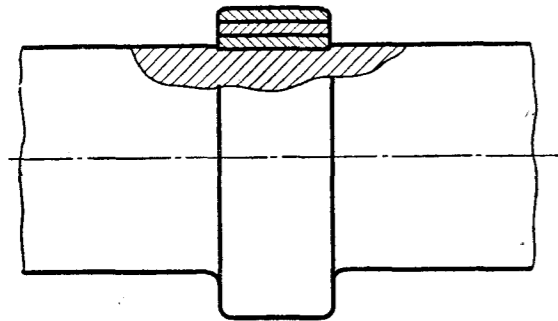
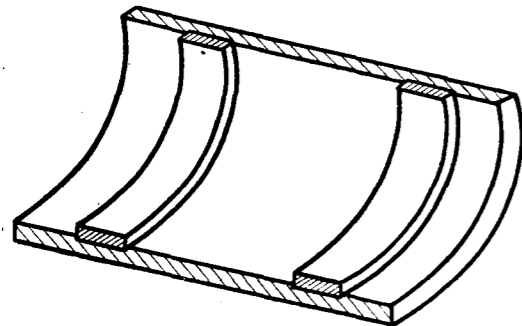


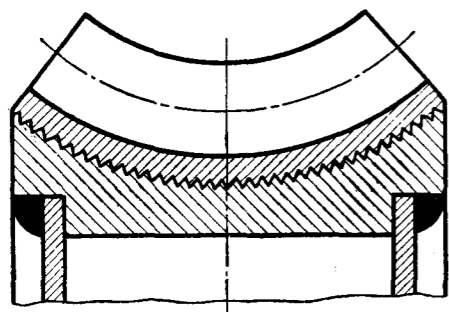
Уменьшение веса заготовок



Фиг. 1. Наплавка бурта на заготовке из проката

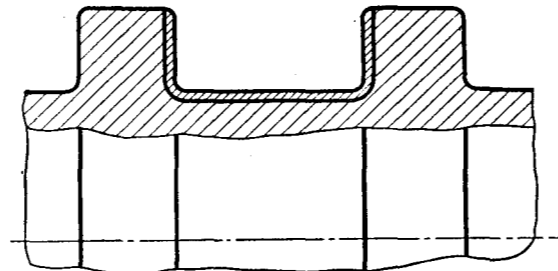


Фиг. 2. Наплавка буртов в заготовке из трубы

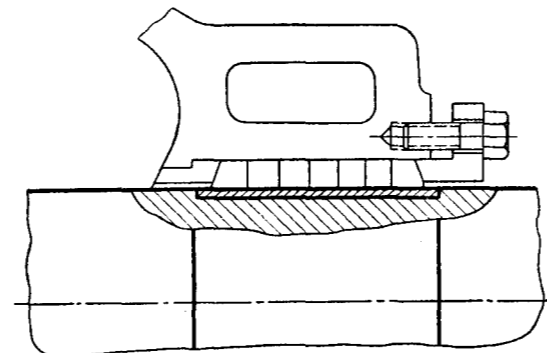


Фиг. 3. Наплавка бронзового обода червячного колеса

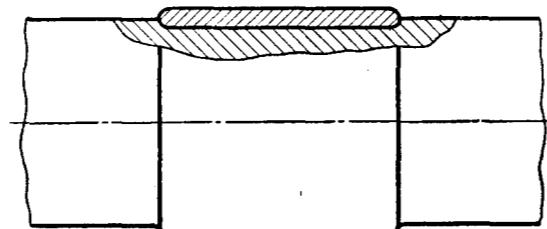
Повышение долговечности деталей



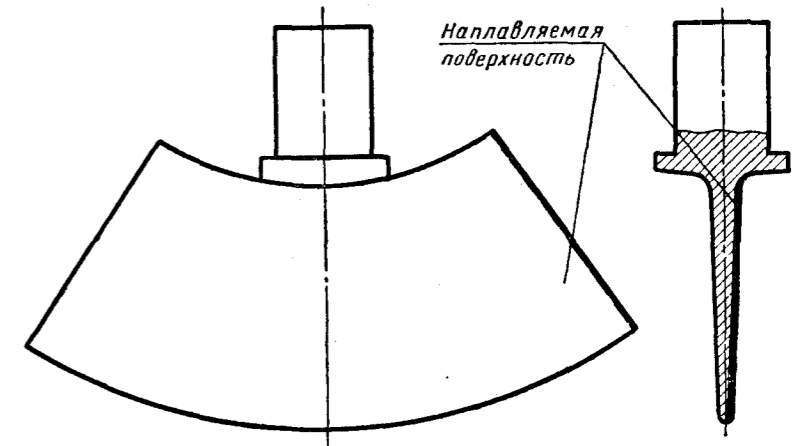
Фиг. 4. Наплавка твердым сплавом прокатных валков



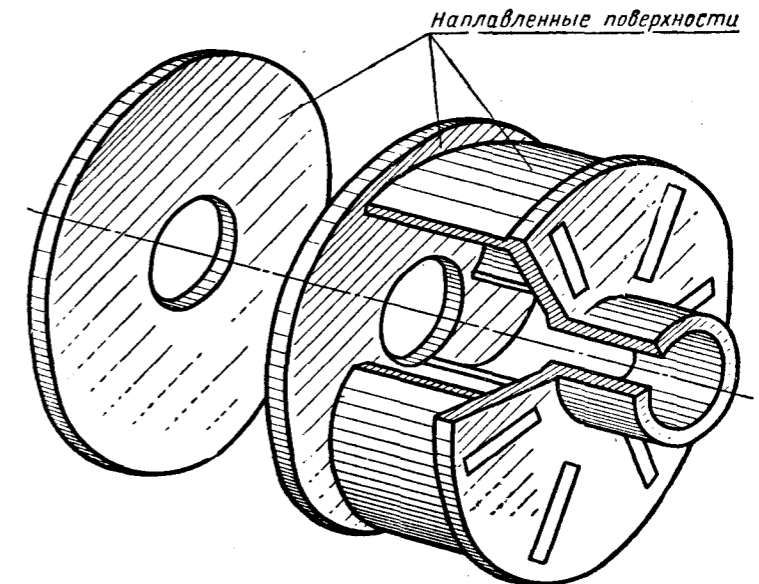
Фиг. 5. Наплавка специальной сталью и закалка шейки вала под уплотнение



Фиг. 6. Наплавка нержавеющей сталью шейки вала под подшипник с водяным охлаждением



Фиг. 7. Наплавка твердым сплавом лопаток турбин



Фиг. 8. Наплавка твердым сплавом рабочего колеса и щита землесоса

Применение наплавки в машиностроении